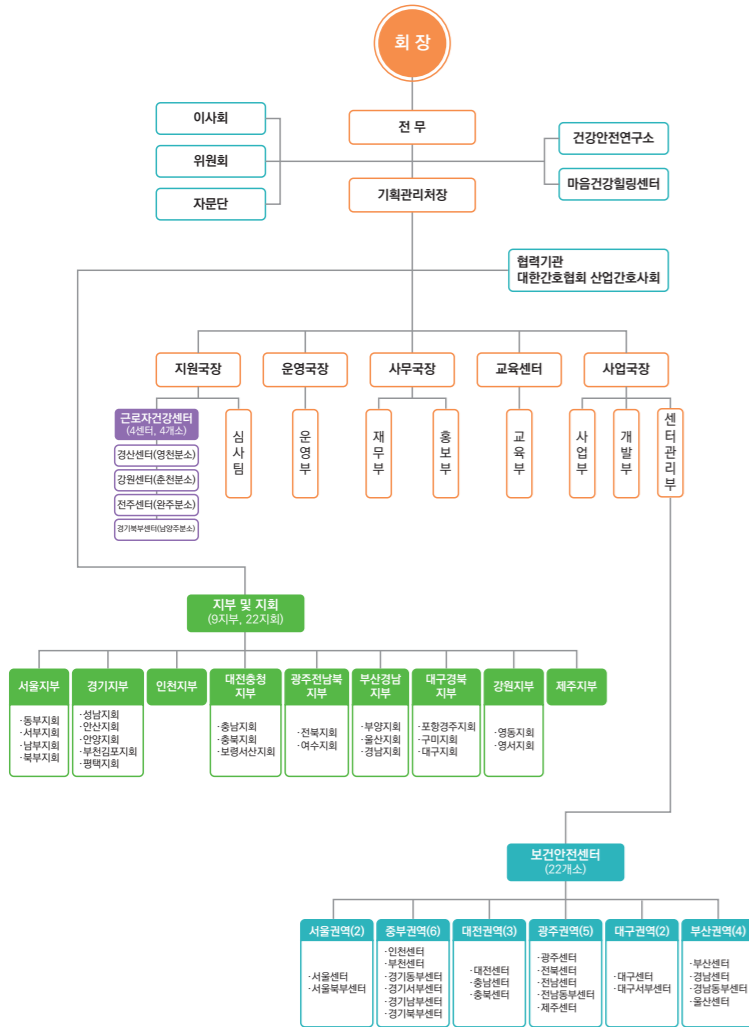
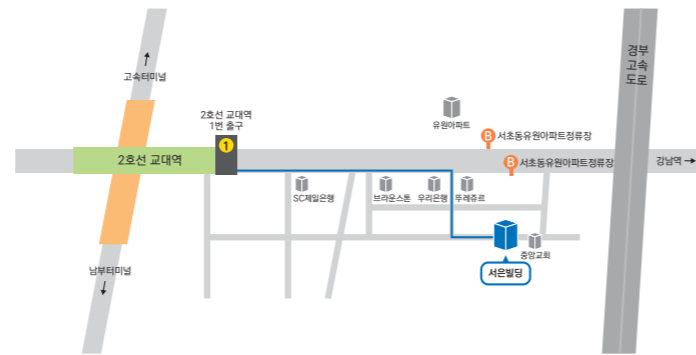


조직도



서울시 서초구 서초중앙로22길 122, 서은 빌딩
 대표전화 : 02)716-9030
 교육부 : 02)718-9022
 FAX : 02)716-9034
 이메일 : ona@kaohn.or.kr
 홈페이지 : www.kaohn.or.kr



▶ 지하철 이용시

2, 3호선 교대역 1번 출구 도보 8분
 2호선 강남역 8번 출구 도보 15분

▶ 버스 이용시

서초동 유원아파트 버스정류장 하차
 일반 500-5 / 간선 144, 541, 740, N61 / 직행 6501, 8501 / 마을 서초10

일하는 사람들의 건강과 생명
직업건강협회가
 지켜나갑니다



일하는 사람들을 이롭게! 대한민국을 새롭게!

직업건강협회는 일하는 사람들의 건강증진을 도모하여 국가산업발전에 기여하기 위한 목적으로 1994년에 설립된 고용노동부 소관 비영리 법인 민간단체입니다.

VISION

건강한 일터,
 행복한 대한민국

MISSION

일하는 사람들의 건강과 행복을 추구하는 최고의 직업건강 전문기관

핵심가치



근로자 존중 건강한 환경 소통과 화합 전문성 향상

- **설립일** : 1994년 4월 11일
- **설립근거** : 고용노동부 소관 비영리법인의 설립 및 감독에 관한 규칙 제4조 설립허가(허가번호 제184호)

회원서비스

▶ 지부지회 활성화 및 지부별 월례교육

〈직업건강협회 지부지회 안내〉



▶ 회원 권익옹호·복지



▶ 산업간호 장기 근속자 표창 및 포상

▶ 산재예방유공자 추천(대통령상, 국무총리상, 고용노동부장관상 등)



▶ 새내기 보건관리자를 위한 1004 멘토-멘티 프로그램

▶ 보건관리자전국대회, 직업건강 우수사례발표대회



▶ 직업건강 취업박람회

▶ 출판·홍보(협회지, 매거진, 건강수첩, 보건관리자 직무지침 등)



▶ 학술대회·세미나 개최



▶ 국제교류 및 해외 산업보건 연수



주요사업

▶ 보건관리자 법정 직무교육 · 의료인 면허 보수교육, 감정노동 관리자 · 직업건강 관리자 자격취득 과정



▶ 근로자건강센터 운영



▶ 건강안전연구소 운영, 보건진단, 근골격계 유해요인 조사 컨설팅

▶ 마음건강힐링센터 운영



▶ 감정노동 종사자 건강보호 사업



▶ 보건안전센터 운영, 소규모 사업장 국고지원 보건관리

▶ 서비스 기초안전지원사업



▶ 과로사 및 자살예방 사업



▶ 찾아가는 지역금연지원서비스 · 사업장 금연 교육



▶ 사업장 건강증진 사업, 결핵예방 및 유소견자 관리사업



직장인 건강 상담전화 1899-0222(18세부터 99세까지 꼭! 두드리세요)